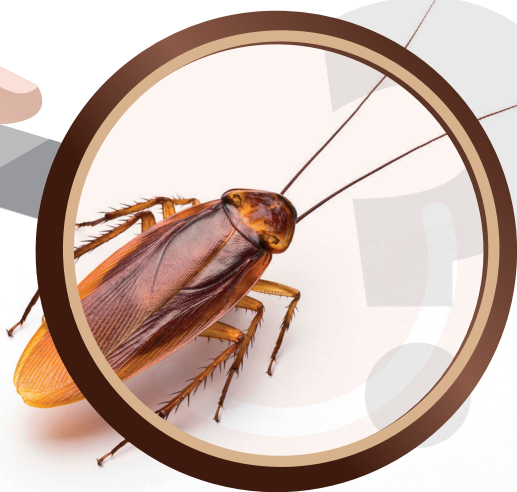


Qu'est-ce qu'une blatte ?

Nom féminin (latin blatta)
Noms usuels cafard, cancrelat.



La blatte est un insecte brunâtre, qui mesure entre 1 et 1,5cm. Elle peut transmettre des maladies à l'homme, comme l'hépatite et la gastro-entérite.

Elles prolifèrent et se nourrissent principalement de sucre, de restes de viande, de féculents, de produits gras, de cafards morts, de colle, de savon, de dentifrice...

Le jour, elles se regroupent dans les recoins chauds, humides et sombres de la cuisine, de la salle de bain et des toilettes. Elles sortent principalement la nuit pour se nourrir. Elles ne résistent pas aux températures extrêmes. Elles meurent à +60°C et -20°C.

Les bons gestes à adopter pour éviter la propagation des blattes

Si vous suspectez la présence de blattes dans votre logement, contactez votre agence le plus rapidement possible.



- ✓ Faites le ménage régulièrement.
- ✓ Nettoyez les miettes sur la table et le sol au minimum une fois par jour.



- ✓ Ne laissez pas de vaisselle sale traîner.



- ✓ Jetez vos poubelles régulièrement dans les containers collectifs.



- ✓ Conservez vos denrées alimentaires dans des boîtes hermétiques



- ✓ N'écrasez surtout pas les blattes avec vos chaussures ! Vous risquez de disperser les œufs et de favoriser leur prolifération.



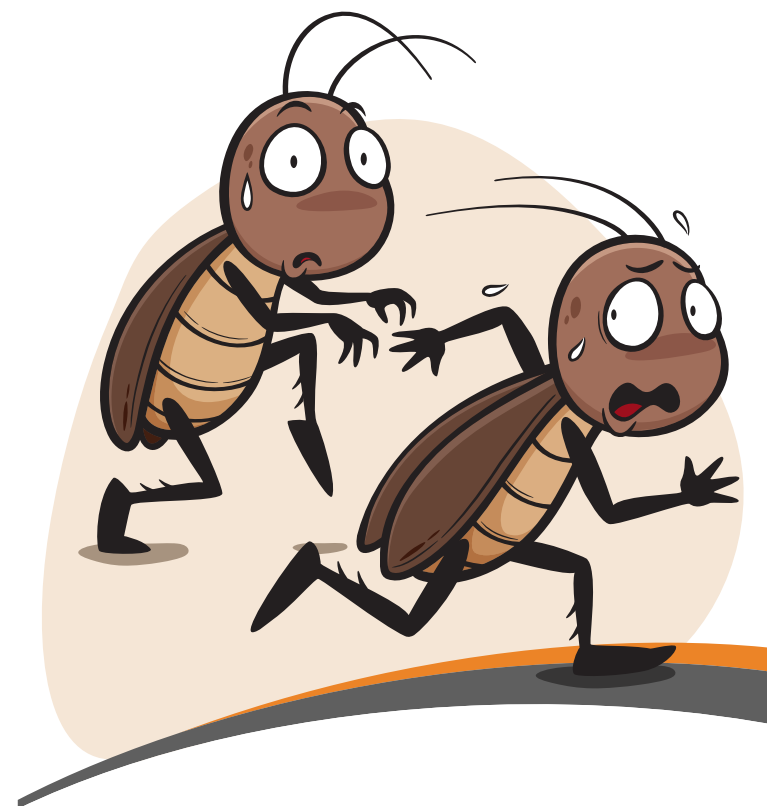
10 impasse d'Austerlitz
16025 ANGOULÊME CEDEX

Tél. 05 45 38 66 00 • Fax. 05 45 38 66 01
contact@logelia.fr

WWW.LOGELIA.FR



DÉBARRASSONS-NOUS DES BLATTES !



Logélia

Charente

Comment éviter la propagation des blattes ?

Un entretien quotidien est indispensable pour éviter l'invasion de blattes.

Voici quelques conseils pour éviter leur propagation :



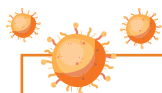
NETTOYEZ RÉGULIÈREMENT LA CUISINE, EN PARTICULIER LES TRACES DE NOURRITURE. PENSEZ À ENLEVER LA GRAISSE SUR LES APPAREILS MÉNAGERS AVEC DU VINAIGRE BLANC, SON ODEUR LES FERA FUIR



VIDEZ ET NETTOYEZ LES POUBELLES RÉGULIÈREMENT

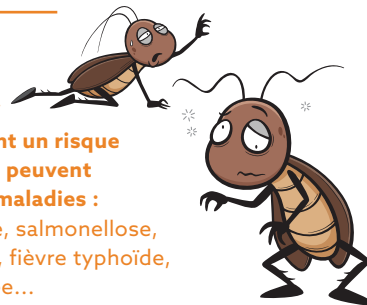


RETIREZ LA NOURRITURE QUI TRAÎNE SUR LES TABLES OU LE PLAN DE TRAVAIL DE LA CUISINE



ALERTE !

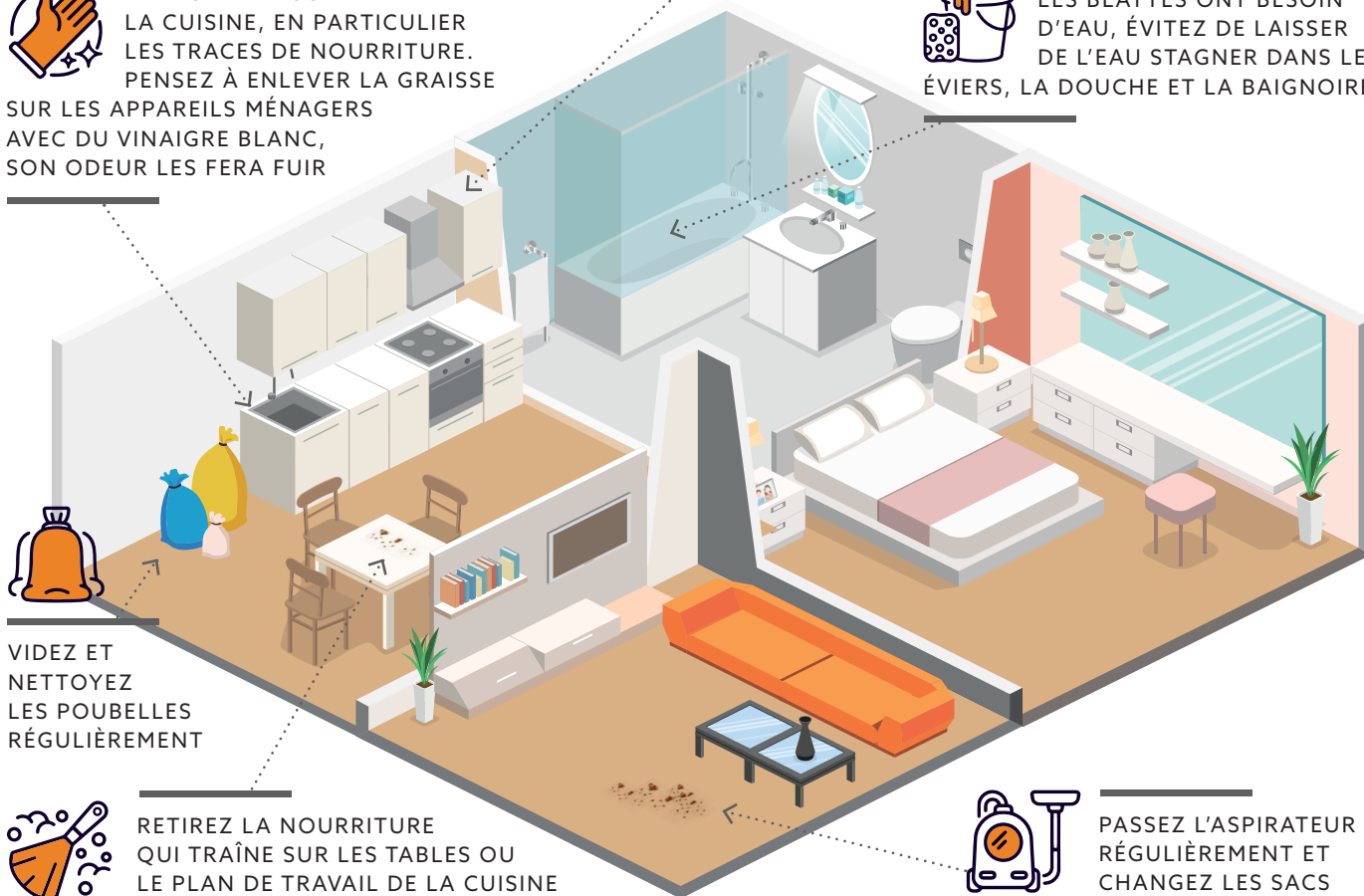
Les blattes représentent un risque pour votre santé ! Elles peuvent transmettre plusieurs maladies : intoxication alimentaire, salmonellose, staphylocoques, E. coli, fièvre typhoïde, gastro-entérite, diarrhée...



CONSERVEZ LES RESTES DE NOURRITURE DANS DES RÉCIPIENTS HERMÉTIQUES



LES BLATTES ONT BESOIN D'EAU, ÉVITEZ DE LAISSER DE L'EAU STAGNER DANS LES ÉVIERS, LA DOUCHE ET LA BAIGNOIRE



PASSEZ L'ASPIRATEUR RÉGULIÈREMENT ET CHANGEZ LES SACS

Intervention d'une entreprise professionnelle

Logélia a mandaté la société Perlade pour exterminer les blattes des logements. Chaque intervention doit être faite sur l'ensemble de l'immeuble.

Comment se déroule la visite préventive ?

Une fois par an, par mesure de prévention, Perlade intervient dans chaque logement et dans les parties communes des immeubles.

En cas de signalement de blattes dans un logement, la société opère également dans les logements et immeubles infestés.

Un affichage dans les halls ou sur la porte d'entrée vous informe de ce passage.

Quel traitement est réalisé ?

Un gel insecticide, inoffensif pour l'homme et les animaux de compagnie, est appliqué sous le meuble évier. Il va agir sur la carapace de l'insecte et le détruire. Une boîte insecticide est placée dans les locaux vélos et vide ordures, placards et gaines technique.

ATTENTION !

La visite préventive est importante pour tous. Pour que cette intervention soit efficace, tous les appartements et les parties communes doivent être traités. Pourtant, certains locataires refusent d'ouvrir leur logement.

En cas de nécessité, votre bailleur engagera une procédure judiciaire pour pénétrer dans les logements fermés. C'est une question d'hygiène publique et collective.

