

Qu'est-ce qu'une blatte ?

Nom féminin (latin blatta)
Noms usuels cafard, cancrelat.



La blatte est un insecte brunâtre, qui mesure entre 1 et 1,5cm. Elle peut transmettre des maladies à l'homme, comme l'hépatite et la gastro-entérite.

Les blattes prolifèrent et se nourrissent principalement de sucre, de restes de viande, de féculents, de produits gras, de cafards morts, de colle, de savon, de dentifrice...

Le jour, elles se regroupent dans les recoins chauds, humides et sombres de la cuisine, de la salle de bain et des toilettes. Elles sortent principalement la nuit pour se nourrir. Elles ne résistent pas aux températures extrêmes. Elles meurent à +60°C et -20°C.

Les bons gestes à adopter pour éviter la propagation des blattes

Si vous suspectez la présence de blattes dans votre logement, contactez votre agence le plus rapidement possible.



- ✓ Faites le ménage régulièrement.
- ✓ Nettoyez les miettes sur la table et le sol au minimum une fois par jour.



- ✓ Ne laissez pas de vaisselle sale traîner.



- ✓ Jetez vos poubelles régulièrement dans les containers collectifs.



- ✓ Conservez vos denrées alimentaires dans des boîtes hermétiques



- ✓ N'écrasez surtout pas les blattes avec vos chaussures ! Vous risquez de disperser les œufs et de favoriser leur prolifération.



10 impasse d'Austerlitz
16025 ANGOULÊME CEDEX

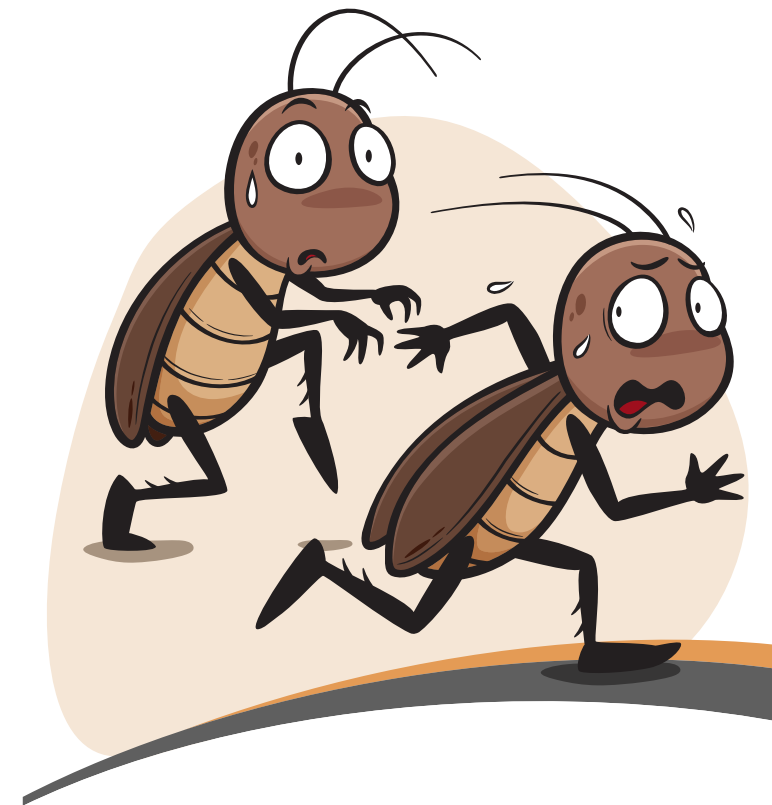
Tél. 05 45 38 66 00 • Fax. 05 45 38 66 01

contact@logelia.fr

logelia.fr

f @ in

DÉBARRASSONS-NOUS DES BLATTES !



 **Logélia**
CHARENTE

Comment éviter la propagation des blattes ?

Un entretien quotidien est indispensable pour éviter l'invasion de blattes.

Voici quelques conseils pour éviter leur propagation :



NETTOYEZ RÉGULIÈREMENT LA CUISINE, EN PARTICULIER LES TRACES DE NOURRITURE. PENSEZ À ENLEVER LA GRAISSE

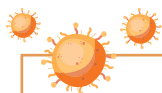
SUR LES APPAREILS MÉNAGERS AVEC DU VINAIGRE BLANC, SON ODEUR LES FERA FUIR.



VIDEZ ET NETTOYEZ LES POUBELLES RÉGULIÈREMENT.

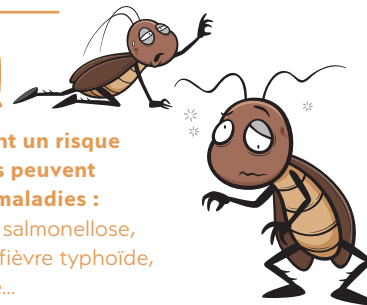


RETIREZ LA NOURRITURE QUI TRAÎNE SUR LES TABLES OU LE PLAN DE TRAVAIL DE LA CUISINE.



ALERTE !

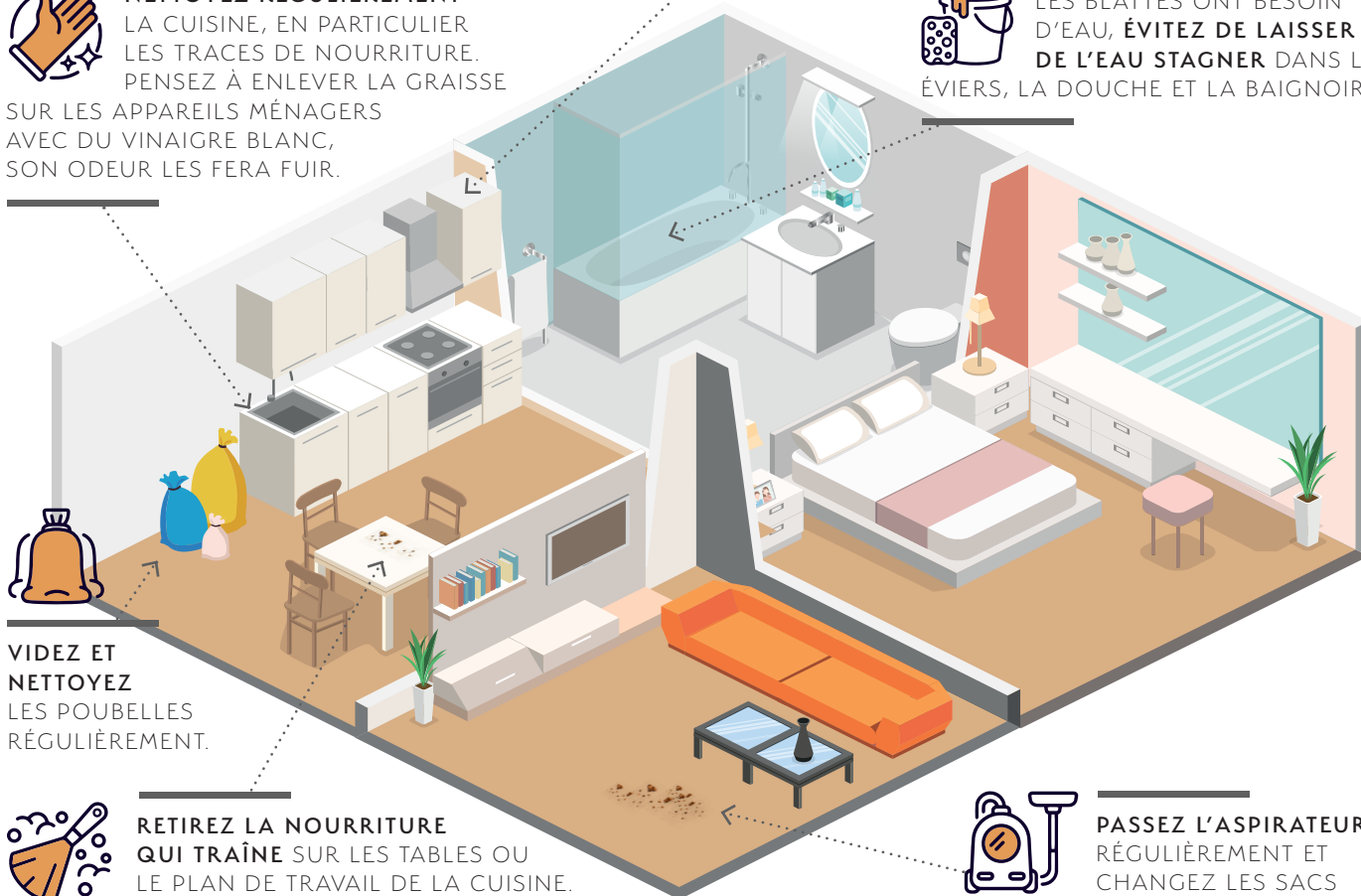
Les blattes représentent un risque pour votre santé ! Elles peuvent transmettre plusieurs maladies :
intoxication alimentaire, salmonellose, staphylocoques, E. coli, fièvre typhoïde, gastro-entérite, diarrhée...



CONSERVEZ LES RESTES DE NOURRITURE DANS DES RÉCIPIENTS HERMÉTIQUES.



LES BLATTES ONT BESOIN D'EAU, ÉVITEZ DE LAISSER DE L'EAU STAGNER DANS LES ÉVIERS, LA DOUCHE ET LA BAIGNOIRE.



PASSEZ L'ASPIRATEUR RÉGULIÈREMENT ET CHANGEZ LES SACS

Intervention dans votre logement

Logélia a mandaté la société Perlade pour exterminer les blattes des logements. Vous devez impérativement laisser la société entrer dans votre logement lorsqu'elle le demande.

Quelle est la marche à suivre ?

Signalez la présence de blattes au plus vite à notre Centre Relation Client au **05 45 38 66 00**. Un agent se déplacera à votre domicile pour évaluer la situation.

- Si l'infestation est isolée dans votre seul logement, c'est à vous de prendre en charge le traitement et l'intervention d'une société spécialisée.
- Si l'infestation s'étend à plusieurs logements, mais que nous ne parvenons pas à repérer son origine, Logélia prend en charge l'intervention de la société Perlade, mais vous refacture le prix du produit utilisé.
- Si le logement à l'origine de l'infestation est repéré, c'est le locataire mis en cause qui règlera l'intégralité de la facture.

Quel traitement est réalisé ?

Un gel insecticide, inoffensif pour l'homme et les animaux de compagnie, est appliqué sous le meuble évier. Il va agir sur la carapace de l'insecte et le détruire. Des boîtes insecticides sont aussi placées dans les locaux vélos et poubelles, ainsi que dans les placards et les gaines techniques.

ATTENTION !

Dans le cas où plusieurs logements d'un même immeuble sont infestés, il est impératif pour la société Perlade de pouvoir traiter tous les appartements et parties communes de l'immeuble. Chaque locataire a donc l'obligation de laisser un libre accès à son logement.

En cas de nécessité, Logélia entamera une procédure judiciaire pour pénétrer dans les logements fermés. C'est une question d'hygiène publique et collective.

